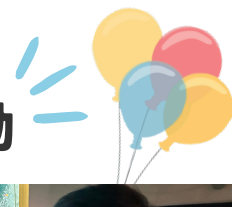




生きがいづくりをサポートする活動



余暇を充実させる活動

ダンス・体操（毎日）

リフレッシュタイム（毎週金曜日 14：30～15：15）

フラワーアレンジメント・ミュージックセラピー（月1回）

季節の行事

グループ外出・楽学研修会・レクリエーション会・クリスマス会など



社会福祉法人恵風会の概要

国際障害者年（昭和56年）の記念事業の一環として、富山市内の知的障害者（児）親の会が、会員の施設入所希望調査を実施しました。その結果、入所希望者が予想以上に多く、これを関係機関へ伝えるとともに、富山市の障害者対策長期行動計画に反映されることになりました。

昭和59年富山市と富山県の協議により、知的障害者施設建設が決定され、「社会福祉法人恵風会」を設立しました。



社会福祉法人恵風会（所在地）

☎939-2102 富山市山田宿坊1番地8
☎076-457-2301 FAX 076-457-2303



☎939-2603

住所：富山市婦中町羽根1068-12

<https://keifu-kai.jp>

email konomi@knei.jp



多機能型事業所このみ tel 076-469-6301
fax 076-469-6302



多機能型事業所このみ

生活介護

障害を持つ18歳以上の方へ健康で豊かな生活を送るためのサポートを行っています。

主な活動内容

○受注活動

「働きたい」思いに応え、軽作業に取り組んでいます。
(アメニティ袋詰め・部品の計数・組み立て・弁当ふたシール貼り・
公共施設清掃など)

○身体づくりをサポートする活動

ウォーキング、レクリエーション、ダンスなど

○創作活動

作品作りを通し、表現する機会を提供しています。



就労継続支援 B 型

障害を持つ18歳以上の方へ、一人ひとりの力を生かせる働く場の提供を行っています。

主な作業内容

○お弁当の製造・販売

味付け、栄養バランスなどに配慮したお弁当を
毎日、日替わり献立でお届けしています。

○受注活動

地元の企業より依頼を受けた部品の組み立て、検品、計量作業を行っています。



放課後等デイサービス

支援を必要とする学齢児が放課後・長期休暇に利用できるデイサービスを行っています。

放課後等デイサービスガイドラインに示された5領域*に沿って、一人ひとりの特性に応じた遊びや学び、多様な体験活動の機会を提供し、こどもの自尊心や主体性を育む支援を行っています。



*「健康・生活」「運動・感覚」「認知・行動」「言語・コミュニケーション」「人間関係・社会性」

放課後等デイサービス



健康・生活

- 基本的なスキル（食事、着替え、排泄）の習得



運動・感覚

- 外遊び
- 感覚特性への配慮
- 軽スポーツ
（ドッジボール、ヨガ、ダンス、サッカー、野球など）
- ウォーキング、屋外遊びを通し、自然に触れる機会の提供



認知・行動

- 認知特性に応じた環境設定・構造化
- 文字、数概念、色、大小、考える力を育むことを目標とした障害特性に応じた課題の提供
- 物の形や色を認識しマッチングさせていく課題の提供
- 自立課題・スケジュール管理・構造化
- 障害特性に配慮し、活動の流れに見通しを持ち、自信を持って活動するための支援



言語・コミュニケーション

- 絵や写真・文字を使ったコミュニケーション手段の選択と活用
- 状況に応じた伝え方の練習
- 物と文字をマッチングさせていく課題の提供



人間関係・社会性

- 物事や体験と言葉を結びつけ「伝えたい」気持ちを育む支援
- 障害特性に応じたコミュニケーションツール（文字、絵カードなど）を利用し、意思伝達がスムーズにできる支援
- ともだちや支援者との関わり（人間関係）の形成
- 好きな活動を通じたなかまづくりと集団参加
- 人とのかかわりの中で行動の調整を学ぶ機会の提供



生活介護・就労継続支援 B 型

登所・健康チェック 



(送迎 ※富山市内へ送迎を行っています)

9:30

作業開始

お弁当の製造・配達
部品の組み立て (請負)
部品の検品・計数・軽量・梱包 (請負)
公共施設などの清掃



11:45

作業終了

昼食準備、昼食、歯磨き、余暇活動

13:15

作業開始

生活介護利用者はウォーキングや造形活動
生きがいくりのための活動を実施



15:00

作業終了

掃除
ミーティング (翌日の日課の確認等)

15:30

降所



(送迎車出発)

